

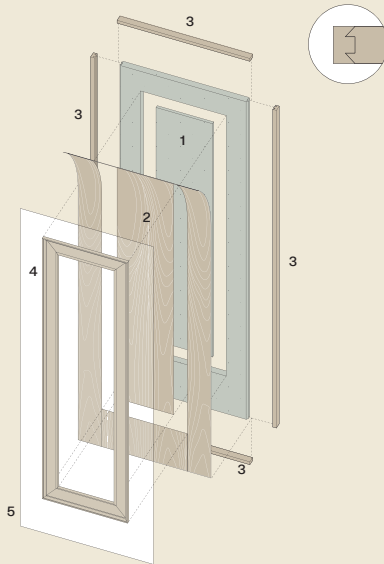
**PRONMA**

**STOCK 2026**

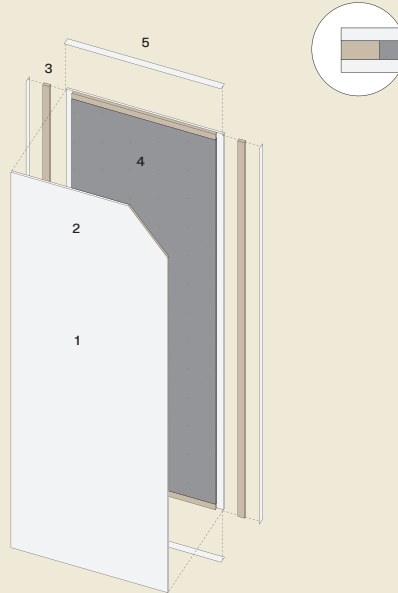
**ENTREGA INMEDIATA**

# DETALLES QUE MARCAN LA DIFERENCIA

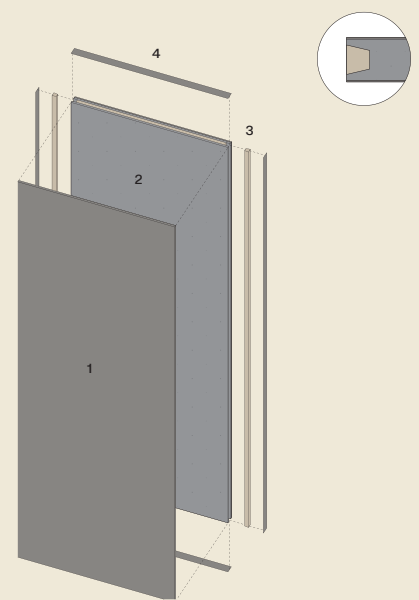
## MADERA WOOD



## LACADOS LACQUER



## LAMINADOS LAMINATE



**1. Alma maciza.**  
Garantía estructural.

**2. Chapa madera.**  
Madera natural de primera calidad.

**3. Recercado.** En madera sólida, igualado a la chapa para evitar cambios de tono.

**4. Moldura o canal macizo.**  
Misma madera para evitar cambios de tono.

**5. Barniz UV:** resistente al rayado. Filtro UV para garantizar calidad a lo largo del tiempo.

**1. Laca y Fondeo.** Acabado de alta calidad para garantizar durabilidad y apariencia suave y uniforme.

**2. Tablero en crudo.** MDF de alta densidad, lijado a mano para obtener una superficie impecable.

**3. Recercado o bastidor.** Marco de MDF ensamblado con vetas cruzadas para garantizar estabilidad estructural.

**4. Poliespán de alta densidad.** Núcleo de poliestireno que proporciona aislamiento acústico y mayor durabilidad.

**5. Canto PVC.** Recubierto con adhesivo PUR para una mayor durabilidad y uniformidad.

**1. Laminado sintético:** Con las mejores tecnologías del mercado.

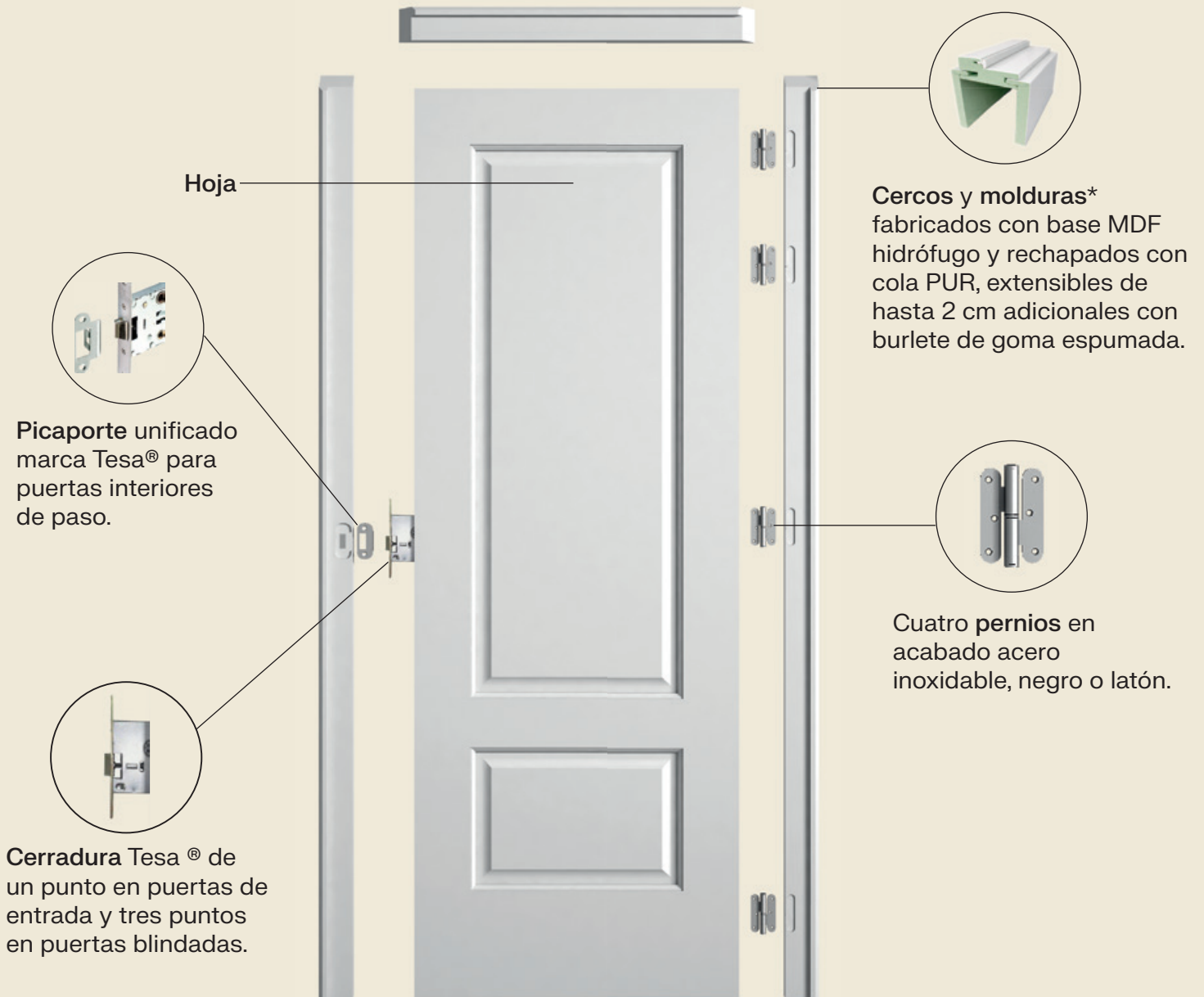
**2. Estructura maciza:** Fabricada con aglomerado o tableros de MDF de 3 mm para mayor resistencia.

**3. Recercado de pino:** Pino cortado con precisión para reforzar la estructura.

**4. Canteo de PVC con adhesivo PUR:** Aplicado en todos los perímetros para un acabado uniforme y duradero.

# PUERTAS EN BLOCK

El block se compone de una hoja mecanizada, cercos, molduras, pernios, picaporte o cerradura.



\*Revisar las medidas disponibles y las diferentes opciones en la página "Cercos y molduras".

# 7000



7000 ROBLE



7013

## Medidas disponibles

7000 ciega 2030x(425-625-705-725-825-925)x35

7013 vidriera 2030x(725-825)x35

7000 blindada 2030x825x45

7000 entrada 2030x825x45

7000 tablero imit. 2110x860x4



Roble

## Acabado:

- Barniz Satinado
- Barniz mate poro abierto **NOVEDAD**

# 7300 SGR



7300 SGR ROBLE

## Medidas disponibles

7300 SGR ciega 2030x(425-605-625-705-725-825-925)x35

7314 SGR vidriera 2030x(425-625-725-825)x35

7300 SGR blindada 2030x825x45

7300 SGR entrada 2030x825x45

7300 SGR tablero imit. 2030x825x4



Roble

Acabado:  
· Barniz Satinado



7314 SGR

# 8500



8500 ROBLE



8514

## Medidas disponibles

8500 ciega	2030x(425-625-705-725-825-925)x35
8514 vidriera	2030x(725-825)x35
8500 blindada	2030x825x45
8500 entrada	2030x825x45
8500 tablero imit.	2030x825x10



Roble

## Acabado:

- Barniz Satinado
- Barniz mate poro abierto **NOVEDAD**

# 8800



8800 ROBLE

## Medidas disponibles

8800 ciega 2030x(425-605-625-705-725-825-925)x35

8814 vidriera 2030x(425-625-725-825)x35

8800 blindada 2030x825x45

8800 entrada 2030x825x45

8800 tablero imit. 2030x825x10



Roble

Acabado:  
· Barniz Satinado



8814

# 10100 **NOVEDAD**

Francesc Rifé Studio



10100 ROBLE

## Medidas disponibles

10100 ciega 2030x(625-705-725-825)x35

10100 blindada 2030x825x45

10100 entrada 2030x825x45

10100 tablero imit. 2030x825x6



Roble

Acabado:

· Barniz mate poro abierto **NOVEDAD**

# 200 / 400 RLV



202 ROBLE

## Medidas disponibles

202/412 RLV ciega	2030x(625-725-825)x35
206/416 RLV vidriera	2030x(425-625-725-825)x35
210/410 RLV blindada	2030x825x45
210/410 entrada	2030x825x45
210/410 tablero imit.	2030x825x4



Roble

Acabado:  
· Barniz Satinado



206



416 RLV

# 7000



7000 BLANCO



7013

## Medidas disponibles

7000 ciega	Lacado (2030-2110)x(425-605-625-705-725-825-925)x35 Prelacado 2030x(625-705-725-825-925)x35
7013 vidriera	Lacado (2030-2110)x(425-625-725-825)x35
7000 blindada	Lacado (2030-2110)x825x45 Prelacado 2030x825x45
7000 entrada	Lacado (2030-2110)x825x45 Prelacado 2030x825x45
7000 tablero imit.	Lacado 2110x860x4 Prelacado 2110x860x4



Blanco

# 20100



20100 BLANCO

## Medidas disponibles

20100 ciega 2030x(625-705-725-825)x35

20101 vidriera 2030x(625-725-825)x35

20100 blindada 2030x825x45

20100 entrada 2030x825x45

20100 tablero imit. 2030x825x10



Blanco

20101

# 21500



21500 BLANCO



21513

## Medidas disponibles

21500 ciega	2030x(425-605-625-705-725-825-925)x35
21513 vidriera	2030x(425-625-725-825)x35
21500 blindada	2030x825x45
21500 entrada	2030x825x45
21500 tablero imit.	2030x825x6



Blanco



8200 BLANCO

**Medidas disponibles**

8200 ciega	2030x(625-705-725-825)x35
8214 vidriera	2030x(725-825)x35
8200 blindada	2030x825x45
8200 entrada	2030x825x45
8200 tablero imit.	2110x860x6



Blanco

8214

# 8500



8500 BLANCO



8514

## Medidas disponibles

8500 ciega	Lacado (2030-2110)x(425-605-625-705-725-825-925)x35 Prelacado 2030x(625-705-725-825-925)x35
8514 vidriera	Lacado (2030-2110)x(425-625-725-825)x35
8500 blindada	Lacado (2030-2110)x825x45 Prelacado 2030x825x45
8500 entrada	Lacado (2030-2110)x825x45 Prelacado 2030x825x45
8500 tablero imit.	Lacado 2110x860x6 Prelacado 2110x860x6



Blanco

# 8800



8800 BLANCO

## Medidas disponibles

8800 ciega 2030x(625-705-725-825)x35

8814 vidriera 2030x(625-725-825)x35

8800 blindada 2030x825x45

8800 entrada 2030x825x45

8800 tablero imit. 2030x825x6



8814



Blanco



212 BLANCO



216

**Medidas disponibles**

212 ciega 2030x(625-705-725-825)x35

216 vidriera 2030x(425-625-725-825)x35

210 blindada 2030x825x45

210 entrada 2030x825x45

210 tablero imit. 2030x825x10



Blanco



# 3200



3212 BLANCO

## Medidas disponibles

3212 ciega 2030x(625-705-725-825)x35

3202 vidriera 2030x(425-625-725-825)x35

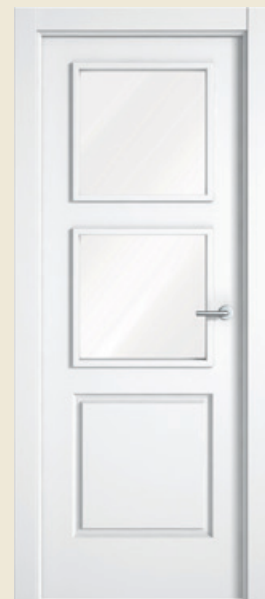
3210 blindada 2030x825x45

3210 entrada 2030x825x45

3210 tablero imit. 2030x825x10



Blanco



3202

# 200 TX



212 TX BLANCO



216 TX

## Medidas disponibles

212 TX ciega 2030x(625-705-725-825)x35

216 TX vidriera 2030x(425-625-725-825)x35

210 TX blindada 2030x825x45

210 TX entrada 2030x825x45

210 TX tablero imit. 2030x825x10



Blanco





112 LPL BLANCO

## Medidas disponibles

112 LPL ciega 2030x(625-705-725-825)x35

118 LPL vidriera 2030x(725-825)x35

110 LPL blindada 2030x825x45

110 LPL entrada 2030x825x45

110 LPL tablero imit. 2030x825x6



Blanco



118 LPL

# 30100



30100 FRESNO ATLANTA



30101

30113

30114



Gris Polar



Nogal Canadá



Fresno Atlanta



Roble Florida

## Medidas disponibles

30100 ciega	2020x(605-705-805)x35
	2030x(425-625-725-825-925)x35
30101 vidriera	2020x(605-705-805)x35
	2030x(425-625-725-825)x35
30113 vidriera	2020x(605-705-805)x35
	2030x(425-625-725-825)x35
30114 vidriera	2020x(605-705-805)x35
	2030x(425-625-725-825)x35
30100 blindada	2030x825x45
30100 entrada	2030x825x45
30100 tablero imit.	2080x925x5
	2110x925x3



30000 ROBLE NUDOS

## Medidas disponibles

30000 ciega	2020x(705-805)x35
	2030x(425-625-725-825-925)x35
30001 vidriera	2020x(705-805)x35
	2030x(425-625-725-825-925)x35
30013 vidriera	2020x(705-805)x35
	2030x(425-625-725-825-925)x35
30014 vidriera	2020x(705-805)x35
	2030x(425-625-725-825-925)x35
30000 blindada	2030x825x45
	2030x825x45
30000 tablero imit.	2110x925x3 (roble nudos)
	2110x925x5 (roble nudos)
	2110x925x6 (roble Velázquez)



30001

30013

30014



Roble Velázquez



Roble Nudos

# CERCOS Y MOLDURAS

## ROBLE Y LACADO

	Características	Alto	Ancho	Grosor	Rebaje
Cercos rectos	Hidrófugo Extensible Junta de goma	220	70 90 110 130	30	35
			90 120 140		45
Moldura recta	Hidrófugo Extensible (Ala 13)	220	70	10 13	
			90	13 16	
Rodapié Recto	Hidrófugo	220	90	13	
Pilastra		240	30	10	
Kit Corredera (sencillo y doble)	Hidrófugo Extensible		90 110		

\*El roble está disponible en acabado barniz satinado y mate

## LAMINADOS

Roble Florida, Gris Polar, Nogal Canadá, Fresno Atlanta, Roble Nudos y Roble Velázquez

	Características	Alto	Ancho	Grosor	Rebaje
Cercos rectos	Hidrófugo Extensible Junta de goma	220	70 90 110 130 150	23	35
					45
	Hidrófugo Extensible	220	70 90 110	23	Sin Rebaje
Moldura recta	Extensible (Ala 13)	220	80	10 13	
	No extensible	250			
Rodapié Recto	Hidrófugo	220	90	13	
Pilastra		220	35	8	
Kit Corredera (sencillo y doble)	Hidrófugo Extensible		90 110		
Junquillo vidriera 220 cm alto			Canto 22 mm - 38 mm - 48 mm		



CR y MR extensible



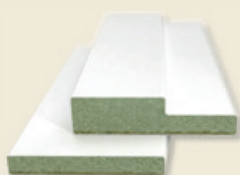
Junta de goma



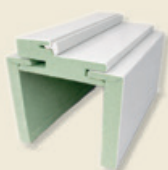
Kit Corredera centrado

## PAPEL LACADO

	Características	Alto	Ancho	Grosor	Rebaje
Cercos rectos	Hidrófugo Extensible Opcional - Junta de goma	220	70 90 110 130 150	30	35
	Hidrófugo Opcional - Junta de goma	220	60 70 80 90 100 110 120 130 140	30	35
			60 70 80 90 100 110 120 130 140 150	20	
			90 120 140 155	30	45
Molduras rectas	Hidrófugo Extensible (Ala 13)	220	70	10 13	
			90	10 13	
	Básica	220	70	10 13	
			90	10 13 16	
Rodapié Recto	Hidrófugo	220	90	13	
	Komposite				
Pilastra		240	30	10	
Kit Corredera Centrado (sencillo y doble)	Hidrófugo Extensible		90 110		
	Hidrófugo		90 100 110 120		
Kit Corredera Descentrado (sencillo y doble)	Hidrófugo Extensible		105 125		
	Hidrófugo				



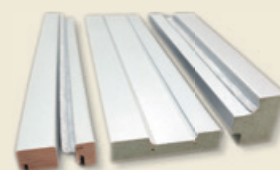
CR y MR



CR y MR extensible



Junta de goma



Kit Corredera descentrado

Abre una vida mejor

[www.proma.es](http://www.proma.es)  
Av. Tembleque 87 - 45860  
Villacañas, Toledo.